


Форма

УТВЕРЖДАЮ:  
И.о. министра лесного хозяйства  
и пожарной безопасности  
Забайкальского края

  
В.В. Шрейдер  
3 декабря 2025 год

Акт  
лесопатологического обследования N 2025-26-244

лесных насаждений Шилкинское (лесничество)  
Забайкальского края (субъект Российской Федерации)

Способ лесопатологического обследования: 1. Визуальный

☐

2. Инструментальный

☒

Место проведения

| Участковое лесничество | Урочище (дача) | Квартал | Выдел | Площадь выдела, га | Лесопатологический выдел | Площадь лесопатологического выдела, га |
|------------------------|----------------|---------|-------|--------------------|--------------------------|--|
| Верхне-Хилинское       | -              | 72      | 15    | 34                 | 15(1)                    | 6,6                                    |

Лесопатологическое обследование проведено на общей площади 6,6 га.

Кадастровый номер участка: -  
(для участков, предоставленных в постоянное (бессрочное) пользование, аренду)

Документ о праве пользования:

-  
(тип документа о праве пользования, дата, номер, вид разрешенного использования лесов)

## 2. Инструментальное (детальное) обследование лесных насаждений.

(раздел включается в акт, в случае проведения лесопатологического обследования инструментальным способом)

### 2.1. Лесничество Шилкинское Участковое лесничество Верхне-Хилинское

Урочище - Квартал 72 Выдел 15 Лесопатологический выдел 15(1)

Наличие ограничений или особенностей участка, влияющих на назначение СОМ:  
Существует угроза высокой пожарной опасности в лесах и возникновение очагов вредных организмов.

(отметка о наличии ООПТ, ОЗУ, водоохраной зоны, радиоактивного загрязнения лесов, угрозы возникновения очагов вредных организмов или пожарной опасности в лесах).

2.2. Фактическая таксационная характеристика лесного насаждения соответствует (не соответствует) таксационному описанию (нужное подчеркнуть).  
Причины несоответствия: давность лесоустройства, 1988 год, повреждение насаждений пожаром текущего года (№13/54 от 15.04.2025г).

Ведомость насаждений с выявленными несоответствиями таксационным описаниям приведена в приложении 1 к Акту.

### 2.3. Состояние насаждений:

с нарушенной устойчивостью (средневзвешенная категория состояния  $\geq 1,51 \leq 4,50$ )

☒

с утраченной устойчивостью (средневзвешенная категория состояния  $\geq 4,51$ )

☐

устойчивое (средневзвешенная категория состояния  $< 1,50$ )

☐

2.4. Причины ослабления, повреждения, средневзвешенная категория состояния насаждения: 872 - Устойчивый низовой пожар текущего года средней интенсивности.

К ср. нас. = 4,20.

#### 2.4.1. Заселено (отработано) стволовыми вредителями:

| Вид вредителя | Порода | Встречаемость заселенных деревьев, % от запаса породы | Встречаемость отработанных деревьев, % от запаса породы | Степень заселения лесного насаждения (слабая, средняя, сильная) |
|---------------|--------|---|---|---|
| 1             | 2      | 3   | 4   | 5   |
| -             | -      | -   | -   | -   |
|               |        |   |   |   |

#### 2.4.2. Повреждено огнем:

| Вид пожара   | Порода       | Состояние корневых лап            |  | Состояние корневой шейки   |  | Высушивание луба                         |  | Обугленность древесины более 1/3 высоты ствола |  |
|--|--------------|-----------------------------------|--|--|--|--|--|--|--|
|  |              | процент поврежденных огнем корней | процент деревьев с данным повреждением | Обугленность древесины корневой шейки по окружности (1/4; 2/4; 3/4; более 3/4) | процент деревьев с данным повреждением | По окружности (1/4; 2/4; 3/4; более 3/4) | процент деревьев с данным повреждением | По окружности ствола (менее 1/2; более 1/2)    | процент деревьев с данным повреждением |
| 1  | 2            | 3                                 | 4                                      | 5  | 6                                      | 7  | 8                                      | 9  | 10                                     |
| Устойчивый низовой пожар текущего года средней интенсивности | Л<br>Б<br>Ос |                                   |  | более 3/4  | 77                                     |  |  | более 1/2                                      | 77                                     |
|  |              |                                   |  | более 3/4  | 88                                     |  |  | более 1/2                                      | 88                                     |
|  |              |                                   |  | более 3/4  | 82                                     |  |  | более 1/2                                      | 82                                     |

## 2.4.3. Поражено болезнями:

| Болезнь/возбудитель | Порода | Встречаемость, %<br>от запаса<br>насаждения | Степень поражения лесного<br>насаждения (слабая, средняя,<br>сильная) |
|---------------------|--------|---|---|
| 1                   | 2      | 3   | 4   |
| -                   | -      | -   | -   |

2.5. Выборке подлежит 79 % деревьев (указывается общий % запаса деревьев, подлежащий рубке, от общего запаса насаждения), в том числе:

без признаков ослабления \_\_\_\_% (причины назначения \_\_\_\_\_);  
ослабленных \_\_\_\_% (причины назначения \_\_\_\_\_);  
сильно ослабленных \_\_\_\_% (причины назначения \_\_\_\_\_);  
усыхающих 39% (причины назначения Пункт 42 приказа Минприроды и экологии РФ от 09.11.2020г. №912 «Об утверждении правил осуществления мероприятий по предупреждению распространения вредных организмов.»); Обугленность древесины корневой шейки более  $\frac{3}{4}$  окружность ствола);  
свежего сухостоя 38 %;  
свежего ветровала 2 %;  
свежего бурелома \_\_\_\_%;  
старого сухостоя \_\_\_\_%;  
старого ветровала \_\_\_\_%;  
старого бурелома \_\_\_\_%.

2.6. Полнота лесного насаждения после уборки деревьев, подлежащих рубке, составит 0.

Критическая полнота для данной категории лесных насаждений и преобладающей породы составляет 0,3.



## ЗАКЛЮЧЕНИЕ к инструментальному обследованию участка.

С целью предотвращения негативных процессов, снижения ущерба от их воздействия, назначено:

По результатам ЛПО установлено, что фактическая таксационная характеристика не соответствует таксационному описанию.

Причина несоответствия: давность лесоустройства, повреждение пожаром текущего года.

Средневзвешенная категория состояния насаждения – 4,20. Средневзвешенная категория состояния по породам: лиственница – 4,18, береза – 4,32, осина – 4,22.

Оценка биологической устойчивости насаждения – с нарушенной устойчивостью.

Остаточная полнота насаждения после рубки снижается ниже минимальных значений, назначаем сплошную санитарную рубку.

| Участковое лесничество | Урочище (дача) | Квартал | Выдел | Площадь выдела, га | Лесопатологический выдел | Площадь лесопатологического выдела, га | Вид мероприятия | Площадь мероприятия, га | Породы       | Доля выбираемой древесины по | Рекомендуемый срок проведения мероприятия |
|------------------------|----------------|---------|-------|--------------------|--------------------------|--|-----------------|-------------------------|--------------|------------------------------|---|
| 1                      | 2              | 3       | 4     | 5                  | 6                        | 7                                      | 8               | 9                       | 10           | 11                           | 12  |
| Верхне-Хилинское       | -              | 72      | 15    | 34                 | 15(1)                    | 6,6                                    | ССР             | 6,6                     | Л<br>Б<br>Ос | 77<br>88<br>82               | 07.08.<br>2027                            |

Ведомость временной пробной площади и абрис участка прилагаются (приложение 2 и 3 к Акту).

РЕКОМЕНДАЦИИ по проведению мероприятий, не относящихся к мероприятиям по предупреждению распространения вредных организмов: Меры лесовосстановления.

Дата проведения ЛПО 08.08.2025 г.

Дата составления документа 28.08.2025г.

Исполнитель работ по проведению лесопатологического обследования:

Фамилия, имя и отчество (при наличии) Шлямин С.В

Организация КГСАУ «Забайкаллесхоз»

Должность бригадир Подпись 

Телефон 8 (30244) 2-03-56

**Ведомость участков леса с выявленными несоответствиями таксационным описаниям**  
**Субъект Российской Федерации Забайкальский край Лесничество Шилкинское**  
**Участковое лесничество Верхне-Хилинское Урочище -**

| Год проведения<br>лесоустройства | Номер квартала | Номер выдела | Площадь выдела,<br>га | Целевое<br>назначение лесов | Категория<br>защитных лесов | ОЗУ | Источник<br>данных | Номер<br>лесопатологичес<br>кого выдела | Площадь<br>лесопатологичес<br>кого выдела, га | Таксационная характеристика        |        |                  |                   |                   |             |             |              |                |                 | Заложено<br>пробных<br>площадей |  |
|----------------------------------|----------------|--------------|-----------------------|-----------------------------|-----------------------------|-----|--------------------|---|---|------------------------------------|--------|------------------|-------------------|-------------------|-------------|-------------|--------------|----------------|-----------------|---------------------------------|--|
|                                  |                |              |                       |                             |                             |     |                    |   |   | состав                             | порода | возрас<br>т, лет | средняя<br>высота | средний<br>диамет | тип<br>леса | полнот<br>а | боните<br>ль | запас,<br>куб. | количе<br>ство, |                                 |  |
| 1                                | 2              | 3            | 4                     | 5                           | 6                           | 7   | 8                  | 9                                       | 10  | 11                                 | 12     | 13               | 14                | 15                | 16          | 17          | 18           | 19             | 20              | 21                              |  |
| 1988                             | 72             | 15           | 34                    | Эксплуатационные леса       | -                           | -   | ТО                 | -                                       | -   | 4Л6Б+Ос                            | Л      | 80               | 16                | 18                | Вз          | 0,5         | 4            | 120            | -               | -                               |  |
|                                  |                |              |                       |                             |                             |     |                    |   |   |                                    | Б      | 80               | 16                | 18                |             |             |              |                |                 |                                 |  |
|                                  |                |              |                       |                             |                             |     |                    |   |   |                                    | Ос     | 80               | 16                | 18                |             |             |              |                |                 |                                 |  |
|                                  |                |              |                       |                             |                             |     |                    |   |   |                                    | Л      | 110*             | 20*               | 28*               |             |             |              |                |                 |                                 |  |
|                                  |                |              |                       |                             |                             |     | Ф                  | 15(1)                                   | 6,6   | Погибшее<br>насаждение<br>8Л1Б1Ос* | Б      | 80               | 16                | 18                |             | 0*          | -            | 49*            | 1               | 0,53                            |  |
| Ос                               | 80             | 16           | 18                    |                             | 7*                          |     |                    |   |   |                                    |        |                  |                   |                   |             |             |              |                |                 |                                 |  |
| Л                                | 110*           | 20*          | 28*                   |                             | 6*                          |     |                    |   |   |                                    |        |                  |                   |                   |             |             |              |                |                 |                                 |  |
|                                  |                |              |                       |                             |                             |     |                    |   |   | Единичные<br>деревья<br>8Л1Б1Ос*   | Б      | 80               | 16                | 18                |             |             |              | 14*            |                 |                                 |  |
|                                  |                |              |                       |                             |                             |     |                    |   |   |                                    | Ос     | 80               | 16                | 18                |             |             |              | 2*             |                 |                                 |  |
|                                  |                |              |                       |                             |                             |     |                    |   |   |                                    | Ос     | 80               | 16                | 18                |             |             |              | 1*             |                 |                                 |  |

Условные обозначения:

ТО - таксационные описания, Ф - фактическая характеристика лесного насаждения, \* - акт натурального обследования

Исполнитель работ по проведению лесопатологического обследования:

Фамилия, имя и отчество (при наличии) Шлямин Сергей Владимирович

Подпись



Результаты проведения лесопатологического обследования лесных насаждений за СЕНТЯБРЬ 2025 г.

Субъект Российской Федерации Забайкальский край Лесничество Шилкинское

Участковое лесничество Верхне-Хилинское Уроцише-

[illegible]

Условные обозначения: Н - деревья не подлежат рубке; Р - деревья подлежат рубке.

872\*-Устойчивый низовой пожар текущего года средней интенсивности.

Исполнитель работ по проведению лесопатологического обследования:

Фамилия, имя и отчество (при наличии) Шлямин Сергей Владимирович Подпись

Дата составления документа 28.08.2025г.



### **ВРЕМЕННАЯ ПРОБНАЯ ПЛОЩАДЬ N**

1.1. Субъект Российской Федерации Забайкальский край Лесничество Шилкинское  
Участковое лесничество Верхне-Хилинское Урочище -

Квартал 72 Выдел 15 Площадь выдела 34 га

Лесопатологический выдел 15(1) Площадь лесопатологического выдела 6,6 га

1.2. Метод перече́та:

сплошной, ленты перече́та, круговые площадки постоянного радиуса,  
реласкопические площадки (нужное подчеркнуть).

Количество лент/площадок 1 шт.

Размеры площадок (длина x ширина/радиус) 530\*10

Размер временной пробной площади: 0,53 га

1.3. Фактическая таксационная характеристика насаждения:

Состав Погибшее насаждение 8Л1Б1Ос\* /Единичные деревья 8Л1Б1Ос\* возраст 110 лет; тип  
леса - полнота 0\* бонитет -

запас на га 62/17 м<sup>3</sup> возобновление отсутствует.

1.4. Номер очага вредных организмов \_\_\_\_\_

Тип очага вредных организмов: эпизодический, хронический (нужное подчеркнуть).

Фаза развития очага вредных организмов: начальная, нарастания численности, собственно  
вспышка, кризис (нужное подчеркнуть).

1.5. Причина ослабления, повреждения насаждения и время: 872 -устойчивый низовой  
пожар текущего года средней интенсивности.

Состояние насаждения: насаждение с нарушенной устойчивостью.

Средневзвешенная категория состояния насаждения: Кср.нас=4,20 (усыхающие лесные  
насаждения)

1.6 Назначенные мероприятия: сплошная санитарная рубка с оставлением жизнеспособных  
деревьев

Примечание: Деревья 4 категории состояния с наличием прогара корневой шейки более  $\frac{3}{4}$   
назначены в рубку, на основании пункта 42 приказа Министерства природных ресурсов и  
экологии РФ от 09.11.2020 г. № 912 «Об утверждении Правил осуществления мероприятий  
по предупреждению распространения вредных организмов». В насаждении заложена  
пробная площадь с раскопкой корневой шейки у 102 деревьев породы Лиственница.  
Корневая шейка и корневые лапы имеют прогар более  $\frac{3}{4}$ .

Исполнитель работ по проведению лесопатологического обследования:

Фамилия, имя и отчество (при наличии) Шлямин Сергей Владимирович

Подпись 

Дата составления документа 28.08.2025 г.

# ВЕДОМОСТЬ ПЕРЕЧЕТА ДЕРЕВЬЕВ

(для сплошного, ленточного перечета на круговых площадках постоянного радиуса)

Порода: Лиственница средневзвешенная категория состояния 4,18

| Ступени<br>толщины,<br>см          | Количество деревьев по категориям состояния, шт. |   |   |   |      |   |        |   |    |    |             |    |    |             |    |    | Всего    |  |
|------------------------------------|--|---|---|---|------|---|--------|---|----|----|-------------|----|----|-------------|----|----|----------|--|
|                                    | 1  |   | 2 |   | 3    |   | 4      |   | 5  |    | 5 (а, б, в) |    |    | 5 (г, д, е) |    |    | шт./м³   | в том<br>числе<br>подлежит<br>рубке, % |
|                                    | Н  | З | Н | З | Н    | З | Н      | З | Н  | З  | Н           | З  | О  | Н           | З  | О  |          |  |
| 1                                  | 2  | 3 | 4 | 5 | 6    | 7 | 8      | 9 | 10 | 11 | 12          | 13 | 14 | 15          | 16 | 17 | 18       | 19                                     |
| 8                                  |  |   |   |   | 11   |   | 14     |   |    |    | 15          |    |    |             |    |    | 40/1,12  | 73                                     |
| 12                                 |  |   |   |   | 12   |   | 16     |   |    |    | 16          |    |    |             |    |    | 44/3,564 | 73                                     |
| 16                                 |  |   |   |   | 15   |   | 16     |   |    |    | 17          |    |    |             |    |    | 48/7,2   | 69                                     |
| 20                                 |  |   |   |   | 15   |   | 17     |   |    |    | 17          |    |    |             |    |    | 49/13,23 | 69                                     |
| 24                                 |  |   |   |   |      |   | 10     |   |    |    | 10          |    |    |             |    |    | 20/8,4   | 100                                    |
| 28                                 |  |   |   |   |      |   |        |   |    |    |             |    |    |             |    |    |          |  |
| 32                                 |  |   |   |   |      |   |        |   |    |    |             |    |    |             |    |    |          |  |
| 36                                 |  |   |   |   |      |   |        |   |    |    |             |    |    |             |    |    |          |  |
| 40                                 |  |   |   |   |      |   |        |   |    |    |             |    |    |             |    |    |          |  |
| Итого,<br>шт.                      |  |   |   |   | 53   |   | 73     |   |    |    | 75          |    |    |             |    |    | 201      |  |
| Итого, м³                          |  |   |   |   | 7,58 |   | 12,878 |   |    |    | 13,056      |    |    |             |    |    | 33,514   |  |
| Итого, %<br>от запаса<br>по породе |  |   |   |   | 22   |   | 38     |   |    |    | 40          |    |    |             |    |    |          | 78                                     |

Причины назначения в рубку деревьев категорий состояния:

- 1 \_\_\_\_\_
- 2 \_\_\_\_\_
- 3 \_\_\_\_\_

4 Пункт 42 приказа Минприроды и экологии РФ от 09.11.2020г. №912 «Об утверждении правил осуществления мероприятий по предупреждению распространения вредных организмов.»



# ВЕДОМОСТЬ ПЕРЕЧЕТА ДЕРЕВЬЕВ

(для сплошного, ленточного перечета на круговых площадках постоянного радиуса)

Порода: Береза средневзвешенная категория состояния 4,32

| Ступени<br>толщины,<br>см          | Количество деревьев по категориям состояния, шт. |   |   |   |           |   |       |   |    |    |             |    |    |             |    |    | Всего   |  |
|------------------------------------|--|---|---|---|-----------|---|-------|---|----|----|-------------|----|----|-------------|----|----|---------|--|
|                                    | 1  |   | 2 |   | 3         |   | 4     |   | 5  |    | 5 (а, б, в) |    |    | 5 (г, д, е) |    |    |         |  |
|                                    | Н  | З | Н | З | Н         | З | Н     | З | Н  | З  | Н           | З  | О  | Н           | З  | О  | шт./м³  | в том<br>числе<br>подлежит<br>рубке, % |
| 1                                  | 2  | 3 | 4 | 5 | 6         | 7 | 8     | 9 | 10 | 11 | 12          | 13 | 14 | 15          | 16 | 17 | 18      | 19                                     |
| 8                                  |  |   |   |   | 2         |   | 2     |   |    |    | 2           |    |    |             |    |    | 6/162   | 6                                      |
| 12                                 |  |   |   |   | 2         |   | 2     |   |    |    | 2           |    |    |             |    |    | 6/0,474 | 67                                     |
| 16                                 |  |   |   |   | 2         |   | 2     |   |    |    | 2           |    |    |             |    |    | 6/0,96  | 67                                     |
| 20                                 |  |   |   |   |           |   | 2     |   |    |    | 2           |    |    |             |    |    | 4/1,08  | 100                                    |
| 24                                 |  |   |   |   |           |   | 2     |   |    |    | 2           |    |    |             |    |    | 4/1,64  | 100                                    |
| 28                                 |  |   |   |   |           |   |       |   |    |    |             |    |    |             |    |    |         |  |
| 32                                 |  |   |   |   |           |   |       |   |    |    |             |    |    |             |    |    |         |  |
| 36                                 |  |   |   |   |           |   |       |   |    |    |             |    |    |             |    |    |         |  |
| 40                                 |  |   |   |   |           |   |       |   |    |    |             |    |    |             |    |    |         |  |
| Итого,<br>шт.                      |  |   |   |   | 6         |   | 10    |   |    |    | 10          |    |    |             |    |    | 26      |  |
| Итого, м³                          |  |   |   |   | 1,23<br>3 |   | 1,892 |   |    |    | 1,892       |    |    |             |    |    | 4,316   |  |
| Итого, %<br>от запаса<br>по породе |  |   |   |   | 12        |   | 44    |   |    |    | 44          |    |    |             |    |    |         | 88                                     |

Причины назначения в рубку деревьев категорий состояния:

1 \_\_\_\_\_

2 \_\_\_\_\_

3 \_\_\_\_\_

4 Пункт 42 приказа Минприроды и экологии РФ от 09.11.2020г. №912 «Об утверждении правил осуществления мероприятий по предупреждению распространения вредных организмов.»

# ВЕДОМОСТЬ ПЕРЕЧЕТА ДЕРЕВЬЕВ

(для сплошного, ленточного перечета на круговых площадках постоянного радиуса)

Порода: Осина средневзвешенная категория состояния 4,22

| Ступени<br>толщины,<br>см          | Количество деревьев по категориям состояния, шт. |   |   |   |          |   |       |   |    |    |             |    |    |             |    |    | Всего   |  |
|------------------------------------|--|---|---|---|----------|---|-------|---|----|----|-------------|----|----|-------------|----|----|---------|--|
|                                    | 1  |   | 2 |   | 3        |   | 4     |   | 5  |    | 5 (а, б, в) |    |    | 5 (г, д, е) |    |    |         |  |
|                                    | Н  | З | Н | З | Н        | З | Н     | З | Н  | З  | Н           | З  | О  | Н           | З  | О  | шт./м³  | в том<br>числе<br>подлежит<br>рубке, % |
| 1                                  | 2  | 3 | 4 | 5 | 6        | 7 | 8     | 9 | 10 | 11 | 12          | 13 | 14 | 15          | 16 | 17 | 18      | 19                                     |
| 8                                  |  |   |   |   | 3        |   | 2     |   |    |    | 3           |    |    |             |    |    | 8/0,304 | 63                                     |
| 12                                 |  |   |   |   | 3        |   | 3     |   |    |    | 2           |    |    |             |    |    | 8/0,016 | 63                                     |
| 16                                 |  |   |   |   | 3        |   | 3     |   |    |    | 4           |    |    |             |    |    | 10/2    | 70                                     |
| 20                                 |  |   |   |   |          |   | 3     |   |    |    | 2           |    |    |             |    |    | 5/1,6   | 100                                    |
| 24                                 |  |   |   |   |          |   |       |   |    |    |             |    |    |             |    |    |         |  |
| 28                                 |  |   |   |   |          |   |       |   |    |    |             |    |    |             |    |    |         |  |
| 32                                 |  |   |   |   |          |   |       |   |    |    |             |    |    |             |    |    |         |  |
| 36                                 |  |   |   |   |          |   |       |   |    |    |             |    |    |             |    |    |         |  |
| 40                                 |  |   |   |   |          |   |       |   |    |    |             |    |    |             |    |    |         |  |
| Итого,<br>шт.                      |  |   |   |   | 9        |   | 11    |   |    |    | 11          |    |    |             |    |    | 31      |  |
| Итого, м³                          |  |   |   |   | 0,7<br>2 |   | 1,642 |   |    |    | 1,558       |    |    |             |    |    | 3,92    |  |
| Итого, %<br>от запаса<br>по породе |  |   |   |   | 18       |   | 42    |   |    |    | 40          |    |    |             |    |    |         | 82                                     |

Причины назначения в рубку деревьев категорий состояния:

1 \_\_\_\_\_

2 \_\_\_\_\_

3 \_\_\_\_\_

4 Пункт 42 приказа Минприроды и экологии РФ от 09.11.2020г. №912 «Об утверждении правил осуществления мероприятий по предупреждению распространения вредных организмов.»

По насаждению: 8Л1Б1Ос средневзвешенная категория состояния 4,20

| Ступени<br>толщины,<br>см          | Количество деревьев по категориям состояния, шт. |   |   |   |           |   |        |   |    |    |             |    |    |             |    |    | Всего    |  |
|------------------------------------|--|---|---|---|-----------|---|--------|---|----|----|-------------|----|----|-------------|----|----|----------|--|
|                                    | 1  |   | 2 |   | 3         |   | 4      |   | 5  |    | 5 (а, б, в) |    |    | 5 (г, д, е) |    |    |          |  |
|                                    | Н  | З | Н | З | Н         | З | Н      | З | Н  | З  | Н           | З  | О  | Н           | З  | О  | шт./м³   | в том<br>числе<br>подлежит<br>рубке, % |
| 1                                  | 2  | 3 | 4 | 5 | 6         | 7 | 8      | 9 | 10 | 11 | 12          | 13 | 14 | 15          | 16 | 17 | 18       | 19                                     |
| 8                                  |  |   |   |   | 16        |   | 18     |   |    |    | 20          |    |    |             |    |    | 54/1,586 | 70                                     |
| 12                                 |  |   |   |   | 17        |   | 21     |   |    |    | 20          |    |    |             |    |    | 58/4,054 | 72                                     |
| 16                                 |  |   |   |   | 20        |   | 21     |   |    |    | 23          |    |    |             |    |    | 64/10,16 | 69                                     |
| 20                                 |  |   |   |   | 15        |   | 22     |   |    |    | 21          |    |    |             |    |    | 58/15,91 | 75                                     |
| 24                                 |  |   |   |   |           |   | 12     |   |    |    | 12          |    |    |             |    |    | 24/10,04 | 100                                    |
| 28                                 |  |   |   |   |           |   |        |   |    |    |             |    |    |             |    |    |          |  |
| 32                                 |  |   |   |   |           |   |        |   |    |    |             |    |    |             |    |    |          |  |
| 36                                 |  |   |   |   |           |   |        |   |    |    |             |    |    |             |    |    |          |  |
| 40                                 |  |   |   |   |           |   |        |   |    |    |             |    |    |             |    |    |          |  |
| Итого,<br>шт.                      |  |   |   |   | 68        |   | 94     |   |    |    | 96          |    |    |             |    |    | 258      |  |
| Итого, м³                          |  |   |   |   | 8,83<br>2 |   | 16,412 |   |    |    | 16,506      |    |    |             |    |    | 41,75    |  |
| Итого, %<br>от запаса<br>по породе |  |   |   |   | 21        |   | 39     |   |    |    | 40          |    |    |             |    |    |          | 79                                     |

Условные обозначения: Н - не заселено (не поражено, не повреждено), З – заселено стволовыми вредителями (поражено болезнями, повреждено огнем), О -отработано вредителями.



### Пространственное размещение лесопатологических выделов

(включается в Акт при выделении лесопатологических выделов, для указания пространственного расположения поврежденных и погибших насаждений)

| Номера точек | Координаты |            | Длина, м |
|--------------|------------|------------|----------|
| 0-1          | 52.142317  | 115.474934 | 609      |
| 1-2          | 52.147759  | 115.474568 | 113      |
| 2-3          | 52.148231  | 115.473076 | 429      |
| 3-4          | 52.151717  | 115.470411 | 139      |
| 4-5          | 52.151919  | 115.472408 | 231      |
| 5-1          | 52.150237  | 115.474406 | 277      |

Исполнитель работ по проведению лесопатологического обследования:

Фамилия, имя

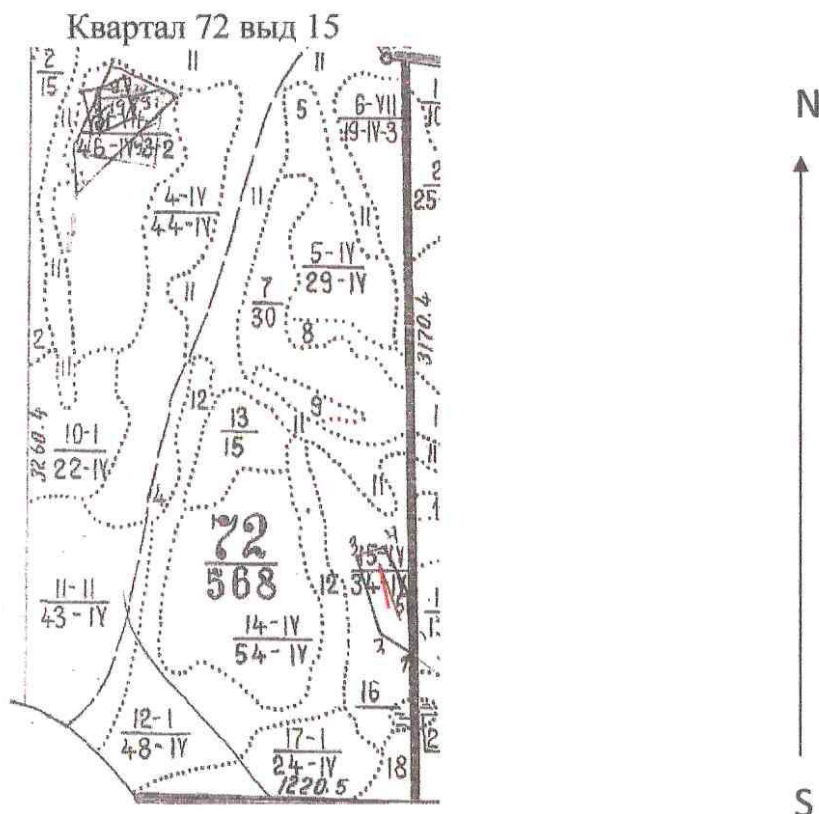
и отчество (при наличии) Шлямин Сергей Владимирович

Подпись 

Дата составления документа 28.08.2025г.

### Абрис участка

Масштаб 1:25000



Условные обозначения:  - лесопатологический выдел  
0 – кварталный столб,  лента перечета

| № квартала | № выдела | № лесопатологического выдела | Размеры ленты ( круговой площадки) перечета |          |           |         |             | Координаты начала, конца и поворотных точек <u>лент</u> перечета / центров круговых площадок перечета |            |
|------------|----------|------------------------------|---|----------|-----------|---------|-------------|---|------------|
|            |          |                              | № ленты площадки                            | Длина, м | Ширина, м | Радиус, | Площадь, га |   |            |
| 72         | 15       | 15(1)                        |   | 530      | 10        |         | 0,53        | 52.147962   | 115.474045 |
|            |          |                              |   |          |           |         |             | 52.149144   | 115.473749 |
|            |          |                              |   |          |           |         |             | 52.149859   | 115.473059 |
|            |          |                              |   |          |           |         |             | 52.150841   | 115.472423 |
|            |          |                              |   |          |           |         |             | 52.147962   | 115.474045 |

[illegible]




## Фототаблица № 1

Дата: 8,08.2025 г. Время: 13:58

Широта: 51,151375 Долгота: 115,471282

Место проведения: Шилкинское л-во, Верхне-Хилинское уч. л-во  
квартал 72 выдел 15 лесопатологический выдел 15 Площадь 6,6 га.



Исполнитель: Шлямин Сергей Владимирович Подпись:  Телефон: 8 (30244) 2-03-56

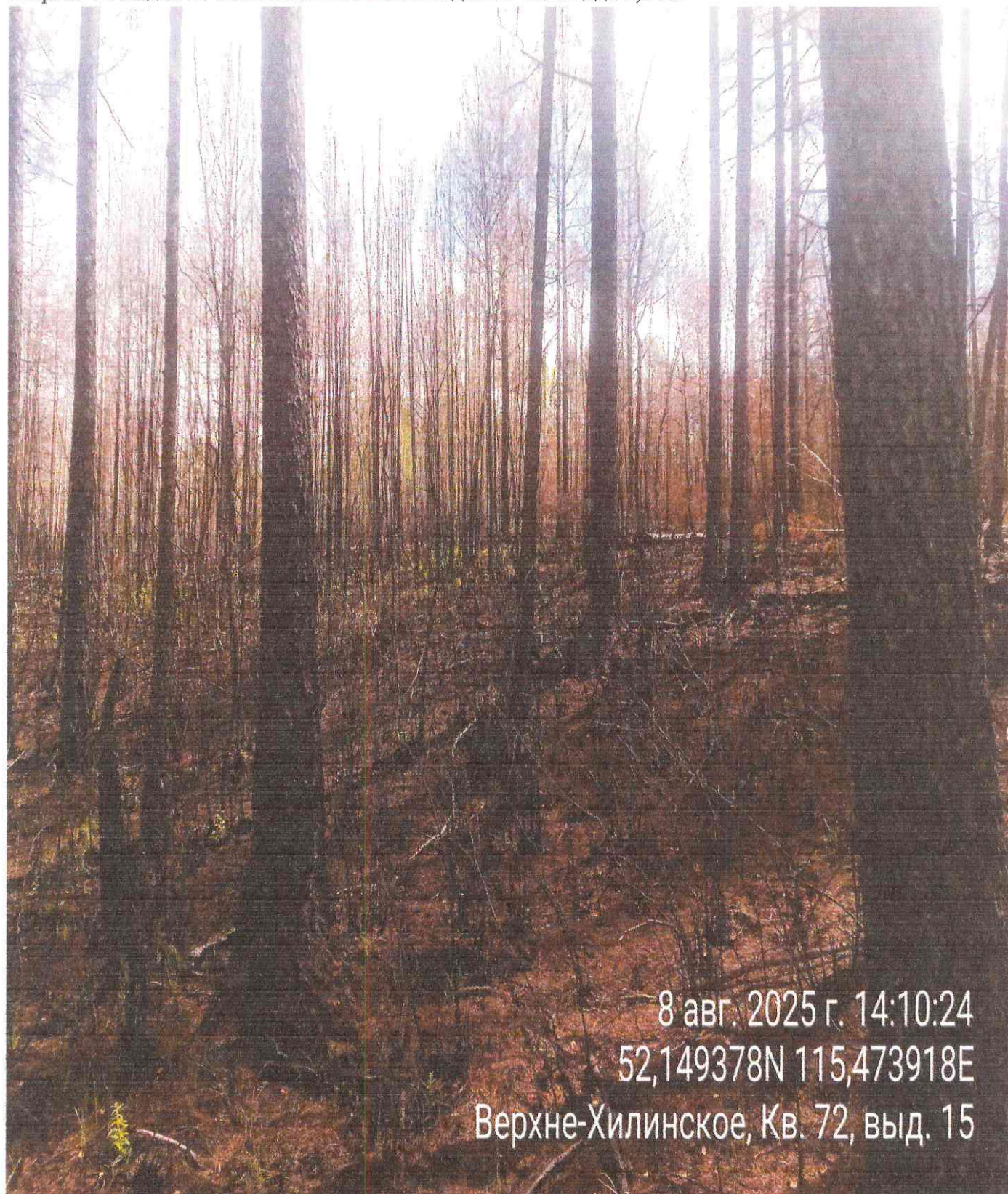


## Фототаблица № 5

Дата: 8,08.2025 г. Время: 14:10

Широта: 51,149378 Долгота: 115,473918

Место проведения: Шилкинское л-во, Верхне-Хилинское уч. л-во  
квартал 72 выдел 15 лесопатологический выдел 15 Площадь 6,6 га.



8 авг. 2025 г. 14:10:24


52,149378N 115,473918E

Верхне-Хилинское, Кв. 72, выд. 15

Исполнитель: Шлямин Сергей Владимирович Подпись: Шлямин Сергей Владимирович Телефон: 8 (30244) 2-03-56



Утверждаю:  
начальник Шилкинского участка  
КГСАУ «Забайкаллесхоз»

 А.В. Домашнев

**АКТ**  
**Натурного обследования**

г. Шилка

«08» АВГУСТА 2025 г

Комиссия в составе: начальник Шилкинского участка КГСАУ «Забайкаллесхоз»  
А.В. Домашнев участковый лесничий Верхне-Хилинское участкового лесничества  
Киргизов Д.А., исполнитель работ по проведению лесопатологического обследования  
Зам. начальника ЛПС-3 Шилкинского участка Шлямин С.В., квартал 72 выдел 15  
Верхне-Хилинского участкового лесничества Шилкинского лесничества

Характеристика по материалам акта несоответствия данных государственного лесного  
реестра натурному обследованию 1988 года:

Целевое назначение лесов - эксплуатационные

Площадь – 34 га, состав – 4Л6Б+Ос,

Возраст - 80 лет, высота – 16 м, диаметр – 18 см,

бонитет – 4, тип леса – БАГ ВЗ, полнота – 0,5, запас – 120 м³/га.

При натурном обследовании лесопатологического выдела площадью 6,6 га, с закладкой  
пробных площадок на площади 0,52 га выявлено насаждение со следующей  
таксационной характеристикой.

Данные замеров:

| Ступени<br>толщины | Кол-во деревьев |    |    | Площадь сечения |        |       |       |
|--------------------|-----------------|----|----|-----------------|--------|-------|-------|
|                    | Л               | Б  | Ос | 1-го дер.       | Л      | Б     | Ос    |
| 8                  | 40              | 6  | 8  | 0,005           | 1,12   | 0,162 | 0,304 |
| 12                 | 44              | 6  | 8  | 0,011           | 3,564  | 0,474 | 0,016 |
| 16                 | 48              | 6  | 10 | 0,020           | 7,2    | 0,96  | 2     |
| 20                 | 49              | 4  | 5  | 0,031           | 13,23  | 1,08  | 1,6   |
| 24                 | 20              | 4  |    | 0,045           | 8,4    | 1,64  |       |
| 28                 |                 |    |    | 0,062           |        |       |       |
| 32                 |                 |    |    | 0,080           |        |       |       |
| 36                 |                 |    |    | 0,102           |        |       |       |
| 40                 |                 |    |    | 0,126           |        |       |       |
| 44                 |                 |    |    | 0,152           |        |       |       |
| 48                 |                 |    |    | 0,181           |        |       |       |
| 50                 |                 |    |    | 0,196           |        |       |       |
| ИТОГО:             | 201             | 26 | 31 |                 | 33,514 | 4,316 | 3,92  |



Модельные деревья:

| Порода      | Возраст, лет | Высота, м | Диаметр, см |
|-------------|--------------|-----------|-------------|
| Лиственница | 110          | 20        | 28          |
| Лиственница | 110          | 20        | 24          |
| Лиственница | 110          | 20        | 28          |
| Береза      | 80           | 16        | 18          |
| Береза      | 80           | 16        | 20          |
| Береза      | 80           | 16        | 18          |
| Осина       | 80           | 16        | 18          |
| Осина       | 80           | 16        | 20          |
| Осина       | 80           | 16        | 18          |

Состав погибшее насаждение 8Л1Б1Ос/единичные деревья 8Л1Б1Ос

Средний возраст - 110 лет

Средний диаметр – 24см

Средняя высота – 16 м

Запас – 62/17 м³/га

Бонитет --

Тип леса --

Полнота – 0,3

Остаточная полнота – 0

Подроста нет

Для обработки материалов обследования использовались: лесоустроительная инструкция приказ № 510 от 05.08.2022г.

Начальник Шилкинского участка  
КГСАУ «Забайкаллесхоз»



А.В.Домашнев

Верхне-Хилинского участкового лесничества



Киргизов Д.А.

Исполнитель работ по проведению  
лесопатологического обследования



С.В.Шлямин

